

Motifs de pives

Décoration de Noël en terre glaise et avec des matériaux naturels



© PHOTOS RITA GANZ / WWF SUISSE

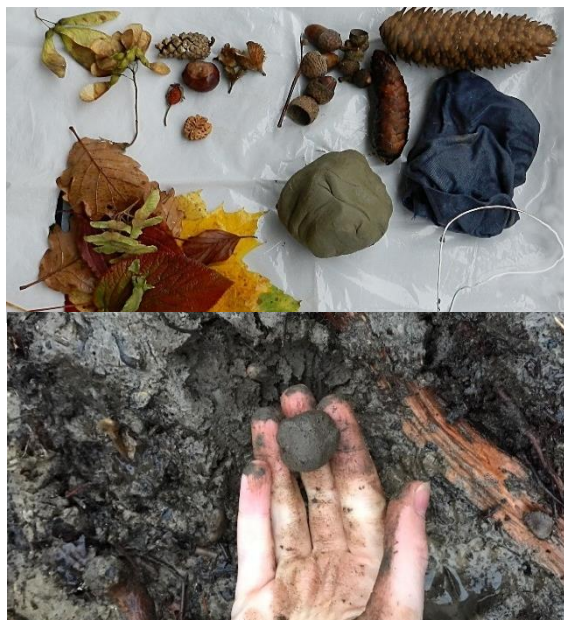
Décorez votre arbre de Noël ou votre table des fêtes avec des motifs et des ornements inspirés de la nature. Pour ce faire, personnalisez des objets à suspendre, des coupelles et d'autres éléments en terre glaise en y imprimant divers motifs naturels.

Matériel

- Terre glaise
- Matériaux naturels (pives, glands, feuilles d'arbres, etc.)
- Vieux sac plastique ou film de protection
- Chiffon humide
- Fil de fer

Astuce

Rendez-vous dans un endroit où il y a de l'argile naturelle. On en trouve souvent dans le lit des ruisseaux. Testez sa résistance en formant une petite boule. Si elle se désagrège, c'est qu'elle contient trop de sable. Elle doit coller légèrement à la main, comme sur la photo.



Voici comment procéder:

1. Coupez la terre glaise en plusieurs morceaux à l'aide du fil de fer. Pétrissez-la ensuite de façon à former une boule de la taille d'un poing, puis aplatissez-la.
2. Testez l'effet de différents matériaux naturels et techniques, p. ex. en pressant légèrement une pive sur la terre glaise ou en la faisant rouler dessus. Comparez ensuite les résultats.
3. Imaginez des motifs originaux. Le bois de hêtre et les cupules de glands, p. ex., peuvent faire office de tampons et permettre de créer des figures géométriques.
4. Servez-vous du chiffon humide pour essuyer vos mains de temps en temps et lisser à nouveau la terre glaise avec les doigts mouillés.
5. Pétrissez à nouveau la terre en boule si vous n'êtes pas satisfait du résultat.
6. Une fois qu'ils sont terminés, laissez sécher les objets le plus longtemps possible pour éviter qu'ils ne se brisent. Si vous le souhaitez, vous pouvez ensuite les passer au feu afin de les étanchéifier.



Suggestions

- Accrochez des boules ou de petits pendentifs au sapin de Noël ou portez-les en guise de bijoux.
- Utilisez des carreaux comme dessous-de-plat, dessous-de-verre, etc. ou simplement pour décorer la table.
- Placez une bougie dans une coupelle ou sur un carreau.



Notre objectif

Mobilisons-nous tous pour protéger l'environnement et concevoir un avenir harmonieux pour les générations futures.

WWF Suisse

Avenue Dickens 6
1006 Lausanne

Tél.: +41 (0) 21 966 73 73
Fax: +41 (0) 21 966 73 74
www.wwf.ch/contact
www.wwf.ch
Dons: CP 12-5008-4