



WWF



Doubs © Marie-Anne Etter / WWF Schweiz

Factsheet

Perle de rivière Le Doubs (JU)

Le Doubs, rivière marquant la frontière entre la Suisse et la France, offre à nos regards gorges spectaculaires, structures naturelles et magnifiques formations rocheuses. Avec ses 27 mètres de hauteur, la cascade du Saut du Doubs constitue une attraction naturelle d'importance. Malheureusement, la rivière subit de fortes éclusées artificielles sur de longs tronçons. On espère voir bientôt la situation s'améliorer sous la pression d'une plainte internationale.



Statut de protection:
Moyen

Le cours d'eau

Le Doubs marque la frontière entre la Suisse et la France sur 43 kilomètres. Durant des millénaires, le Doubs a creusé la roche en profondeur, façonnant avec patience l'impressionnant paysage actuel en une succession de gorges, de bassins et de cascades. La cascade du Saut du Doubs en particulier, haute de 27 mètres, constitue une attraction spectaculaire. Elle se trouve à la sortie du lac des Brenets, qui s'est formé il y a plus de 14'000 ans à la suite d'un éboulement. Le paysage conserve son caractère originel, avec sa végétation riveraine et sa morphologie restées naturelles pour l'essentiel. Toutefois, ses eaux passent par plusieurs exploitations hydrauliques sur le tronçon allant du lac des Brenets jusqu'à Goumois. La rivière est même endiguée au lac de Moron, au lac de Biaufond et à La Goule. Biotopes naturels et leurs habitants subissent de plein fouet les dégâts causés par les éclusées artificielles en aval des centrales hydroélectriques.

Particularité

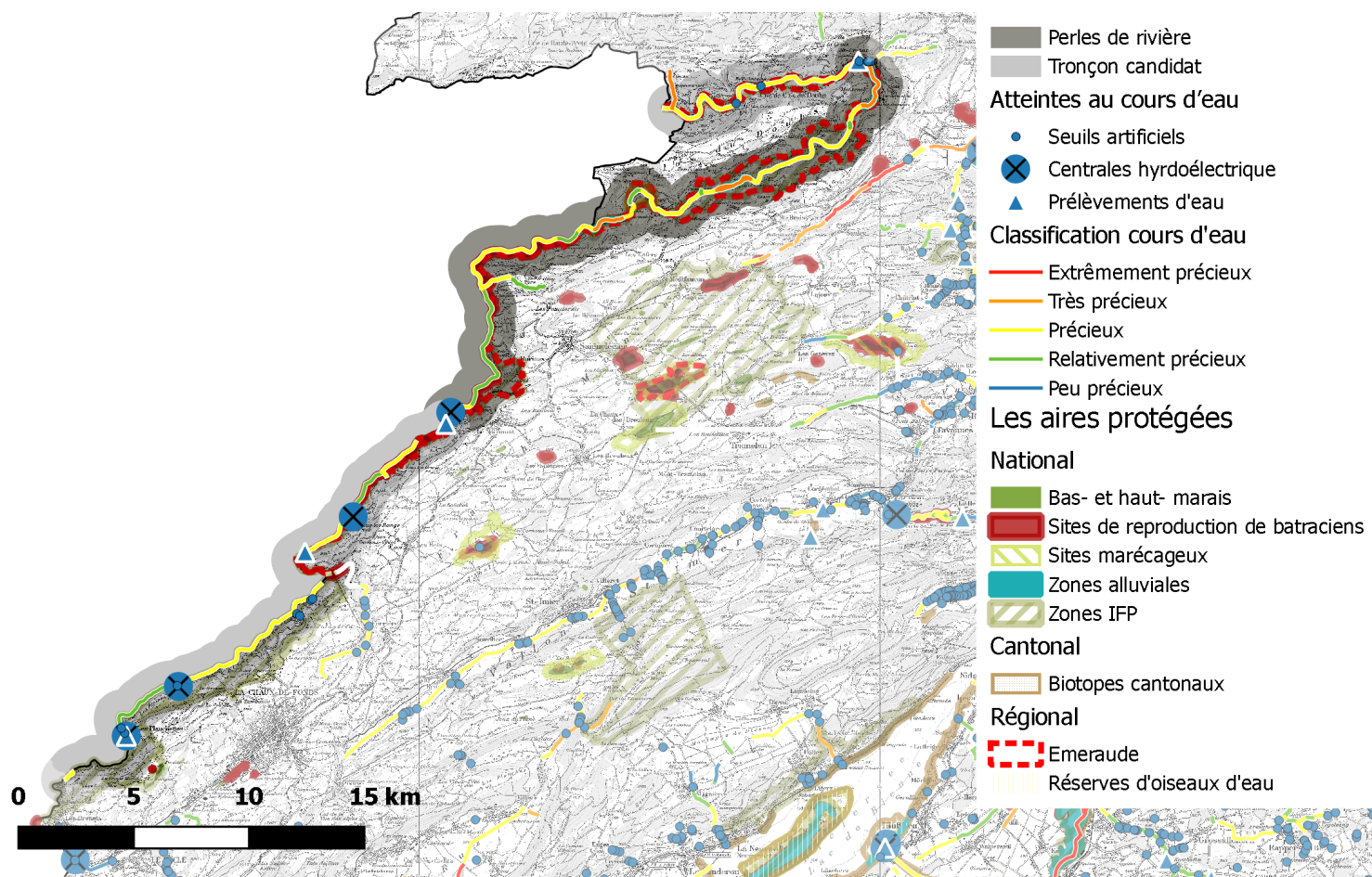
Le Doubs abrite le roi des poissons, judiciairement nommé le «Roi du Doubs», une espèce rare qui ne vit qu'ici et qui dépend de cours d'eau avec des biotopes diversifiés - tronçons à débit rapide, bassins tranquilles et profonds, conditions toutes présentes sur le Doubs.

Milieus naturels et espèces

La chaîne de perles du Doubs est la patrie d'un monde animal et végétal typique. Des espèces comme la truite de rivière, l'ombre, le blageon ou le spirilin, et aussi et surtout la rare truite du Doubs, la sofie et le Roi du Doubs, y sont chez eux. On y trouve également des batraciens comme la salamandre maculée, et des reptiles. Les berges naturelles offrent des sites de nidification adaptés au rare martin-pêcheur. La plupart des grandes rivières de Suisse étant soumises à de fortes pressions d'exploitation, les longs tronçons de paysage fluvial encore intact de cette magnifique rivière constituent une rareté qu'il convient de préserver. De par la grande valeur de ses biotopes et son rôle capital dans l'interconnexion d'un territoire très étendu, le Doubs a une importance écologique majeure.

Points clés

- Type de perle: chaîne de perles
- Périmètre: de Le Noirmont jusqu'à St. Ursanne, candidat perle en amont et en aval
- Typologie de cours d'eau: grande rivière avec gorges, bassins et cascades
- Linéaire perle: 36 km
- Milieux naturels: zones alluviales, sites de frai de batraciens, sites de frai et zone de répartition du nase et de l'ombre (le nase est cependant en concurrence avec la sofie indigène)
- Espèces: roi du Doubs, sofie, truite du Doubs, reptiles et batraciens, martin-pêcheur et larves d'éphémères protégés, fritillaire pintade



Source fonds de cartes: Office fédérale de topographie

Objectifs à atteindre

Le Doubs n'est toujours pas suffisamment protégé. Pour pouvoir conserver durablement cette précieuse rivière et réaliser des mesures d'amélioration, il faut impérativement un statut de protection global et contraignant.

Le Doubs avec son paysage morphologiquement intact doit aussi être conservé et protégé à l'avenir. Il est nécessaire d'améliorer d'urgence la qualité de l'eau et de réduire les dégâts hydrologiques (éclusées).

Statut de protection et menaces potentielles

Le Doubs est déjà parsemé de zones protégées: une grande partie de son cours traverse la zone IFP «Vallée du Doubs» ainsi qu'un site Emeraude. Il possède des sites de frai de batraciens et des zones alluviales d'importance nationale. Les zones de répartition et les sites de frai des espèces prioritaires ombre et nase sont également protégées. Malgré cela, la rivière doit lutter contre de fortes nuisances: les fortes variations de niveau de l'exploitation par écluses des centrales hydroélectriques stressent le monde aquatique, et la qualité des eaux souffre de diverses autres attaques.

Rivière frontière ayant sa source hors du territoire suisse, le Doubs n'est que partiellement soumis à la législation suisse, ce qui rend la prise de mesures concrètes difficile. Malgré des commissions et des groupes de travail internationaux sur la protection du Doubs, la qualité de l'eau reste mauvaise et les dégâts hydrologiques sont élevés. Les efforts pour conserver ce paysage unique ont démarré: des groupes de travail transfrontaliers élaborent un plan d'action pour améliorer la qualité de l'eau et des mesures pour la conservation des populations piscicoles.